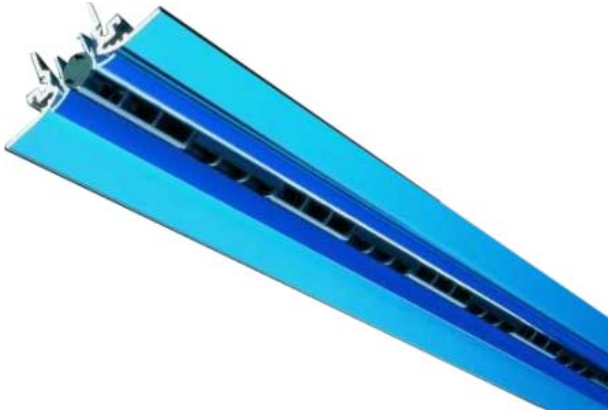


Luftdurchlass-Systeme Schlitzauslässe Typ LDB 12/8/.. LTG System clean®

Geräteansichten



LDB 12/8/1



LDB 12/8/1



LDB 12/8/2



LDB 12/8/3



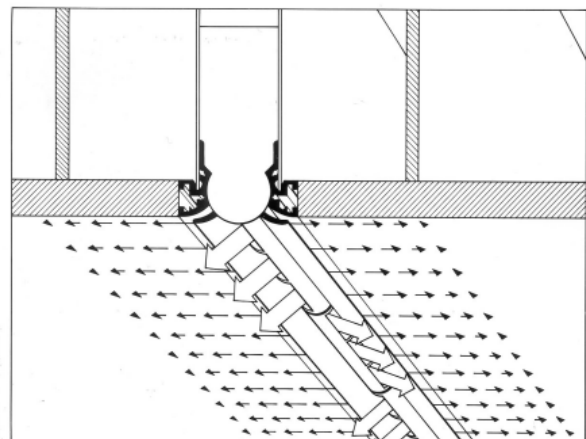
LDB 15

Merkmale

- **Hohe Induktionswirkung** für extrem schnellen Temperatur- u. Geschwindigkeitsabbau und somit sehr **hoher Komfort** durch geringe Luftgeschwindigkeiten im Aufenthaltsbereich.
- **Zusätzlicher Deckenluftschleier** vermeidet Verschmutzung durch Induktionswirkung an der Decke weitestgehend.
- **Verstellbarkeit** der Auslässe für nachträgliche Optimierung der Raumluftströmung.
- **Sehr leise** bei vergleichbar hoher Luftmengenbelastung.
- **Verschiedene Randprofile** zur Anpassung an nahezu alle Deckensysteme sowie
- Randprofile für **Leuchtenanbau** verfügbar.
- **Alle Farben** (RAL) oder Alu natur eloxiert für die Randprofile, sowie Walzen in schwarz, weiß oder grau sind Standard, Chrom oder andere Oberflächenbehandlungen auf Anfrage.

Funktion

Bestandteile der Raumluft wie Staub und Tabakrauch, Teppichabrieb, Kopierstaub oder Fette lagern sich besonders sichtbar im Nahbereich von Luftauslässen ab. Das LTG System clean® verhindert dies nahezu vollständig. Ein Teil der sauberen Zuluft wird als Luftschleier entlang der Decke geführt, so dass Schmutzpartikel aus der Raumluft die Decke nicht verunreinigen. Der Effekt: Die Kosten für Renovierung und Wartung reduzieren sich wesentlich. Vor allem für künstlerisch gestaltete und mit hochwertigen Materialien bestückte Decken ist dies vorteilhaft.



Prinzipskizze Deckenluftschleier