

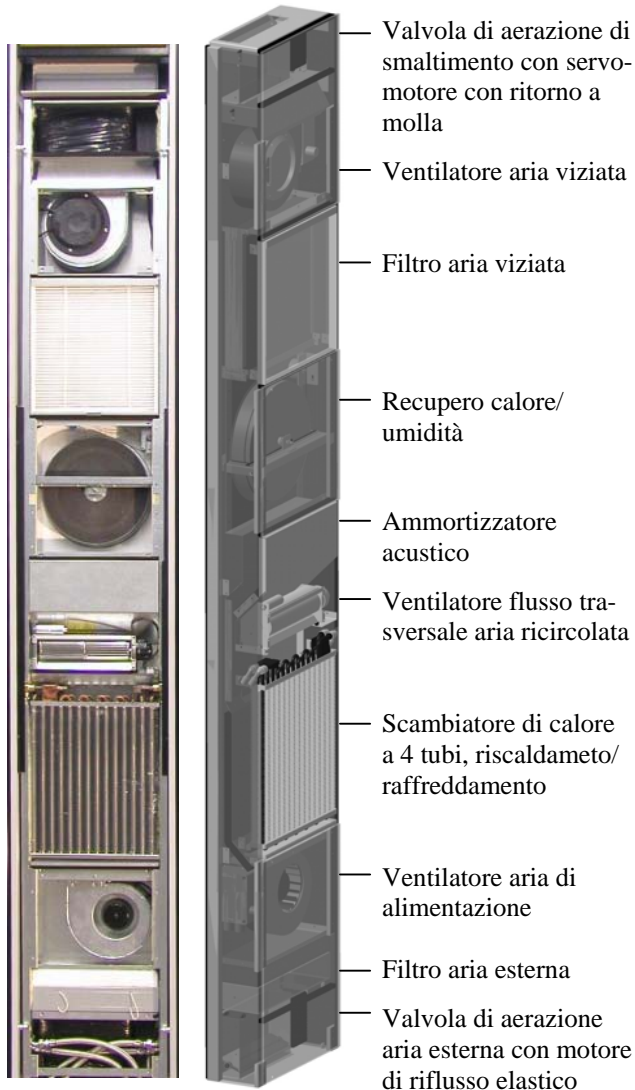


Sistemi aria-acqua

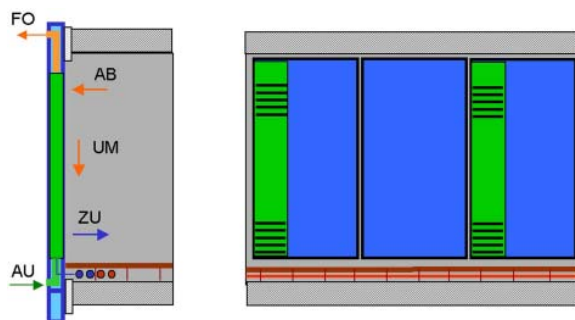
Unità di aerazione decentralizzata tipo FVM

Apparecchiatura compatta decentralizzata per aria ambiente integrata a filo nell'elemento perimetrale della facciata.

Vista dell'apparecchio



Integrazione a filo nell'elemento perimetrale della facciata



Funzionamento

- Aerazione e ventilazione
- Riscaldamento e raffreddamento con funzionamento ad aria esterna e ricircolata
- Umidificazione e deumidificazione
- Recupero del calore e dell'umidità

Caratteristiche

- **Spazio minimo** richiesto anche quando è integrato in facciate a parete singola: Larghezza 400 mm, Profondità 160 mm, Altezza 2680 mm
- **Maggior rendimento in termini di superficie** grazie al risparmio in altezza del piano, in superfici per pozzetti e vani tecnici.
- Struttura modulare, **ampliabile per gradi** dal riscaldamento statico all'impianto di climatizzazione completo. Si evitano quindi inutili costi di predisposizione, si ha la possibilità di eseguire trasformazioni in modo semplice e si ottiene la massima flessibilità per locatari e utilizzatori.
- **Elevato grado di accettazione** da parte degli utenti grazie alla capacità di impiego personalizzata.
- **Integrazione invisibile** nella facciata
 - grazie alla profondità e larghezza di ingombro limitata dell'apparecchio
 - e grazie al montaggio a filo nella facciata
- **Possibilità di personalizzare** l'aspetto della parte del climatizzatore rivolta verso la stanza.
- **Possibilità illimitate di arredare l'ambiente**, in quanto le pareti, i pavimenti e i soffitti sono privi di elementi di climatizzazione.
- **Interfacce definite chiaramente.**
- **L'isolamento termico e acustico** della facciata resta inalterato.
- **Soluzione MSR** (tecnica di misurazione, comando e regolazione), dalla versione stand alone alla possibilità di inserimento in una rete LON
- **L'ingombro richiesto in sede di montaggio è sempre lo stesso**, indipendentemente dal livello di ampliamento
- **Buona qualità dell'aria e comfort termico elevato** grazie al flusso misto/dislocamento.
- **Basso consumo energetico** dovuto a motori ad alta efficienza e funzionamento "alla bisogna"
- **Montaggio** notevolmente più **semplice con un risparmio di tempo rilevante** grazie
 - all'integrazione esatta dell'apparecchio nella facciata,
 - al preassemblaggio completo e al collaudo finale eseguito dal produttore
 - nonché agli attacchi pronti all'uso per acqua, sistema elettrinoci e MSR